

CASA DEL TEATRO RAGAZZI E GIOVANI – TORINO

SCHEDA TECNICA DELLA CONFIGURAZIONE A 296 POSTI

ENTE GESTORE	FONDAZIONE TRG onlus	
INDIRIZZO	c.so Galileo Ferraris, 266 10134 Torino	
REFERENTE programmazione	011.19740284	
TELEFONO Servizio tecnico	011.19740213	
CELLULARE		
E-MAIL tecnica	serviziotecnico@fondazionetrg.it	
PALCO		
LARGHEZZA TOTALE	24,50 mt	Profondità utile da dietro il sipario al fondale: 7,40 mt
PROFONDITA' TOTALE	11,75 mt	
ALTEZZA DEL PALCO DA PLATEA	1,20 mt	
BOCCASCENA		
LARGHEZZA TOTALE	12,00 mt	
ALTEZZA	5,50 mt	
PROFONDITA' PROSCENIO	3,20 mt	
GRATICCIO	Altezza da palco: 10,50 mt	graticcio non è accessibile dall'alto. Sono presenti tiri fissi motorizzati: 5 tiri per le scene e 4 americane per le luci.
CABINA REGIA	si, posta in alto in fondo sala	
ARREDI PALCO	quinte e fondali neri	
CAMERINI	4 camerini per 15 persone	
INGRESSI MATERIALI	comodo da fondo palco	
DISPONIBILITA' PERSONALE TECNICO	da concordare	
PASSAGGIO PALCO-SALA	ai due lati del boccascena	
PARCHEGGIO AUTOMEZZI		
ATTACCHI ELETTRICI	380V - 32 A e 63 A	
TIPO DI ATTACCO	CEE 5 poli	
POSIZIONE ATTACCHI ELETTRICI PER COMPAGNIE	al proscenio a DX - fondo palco a SX - e altri 4 punti sul palco	
NUMERO RIMANDI ELETTRICI	160	In sala ci sono 2 ponti luci e due americane per fari.
TIPO DI PRESA DEI RIMANDI	CEE 16/32 A 220 V	
DISPONIBILITA' DI MATERIALI LUCI	120 dimmer da 2 e 5 KW	Segnale di pilotaggio dei dimmer: DMX 512. Connettore del segnale DMX: XLR a 5 pin
DISPONIBILITA' DI MATERIALI AUDIO	amplificatori e altoparlanti per la sala, linee per segnali tra palco e regia	
STRUTTURA DELLA SALA	gradinata frontale	
N^ POSTI IN SALA	295 + 1 posto disabili	
DISPOSIZIONE POSTI	gradinata	
VISUALE DEL PALCO	ottima	
SICUREZZA DEL LOCALE	Buona	
SICUREZZA DEGLI IMPIANTI	ottima	
OSCURAMENTO DEL LOCALE	buono	
NOTE.		

CASA DEL TEATRO RAGAZZI E GIOVANI – TORINO

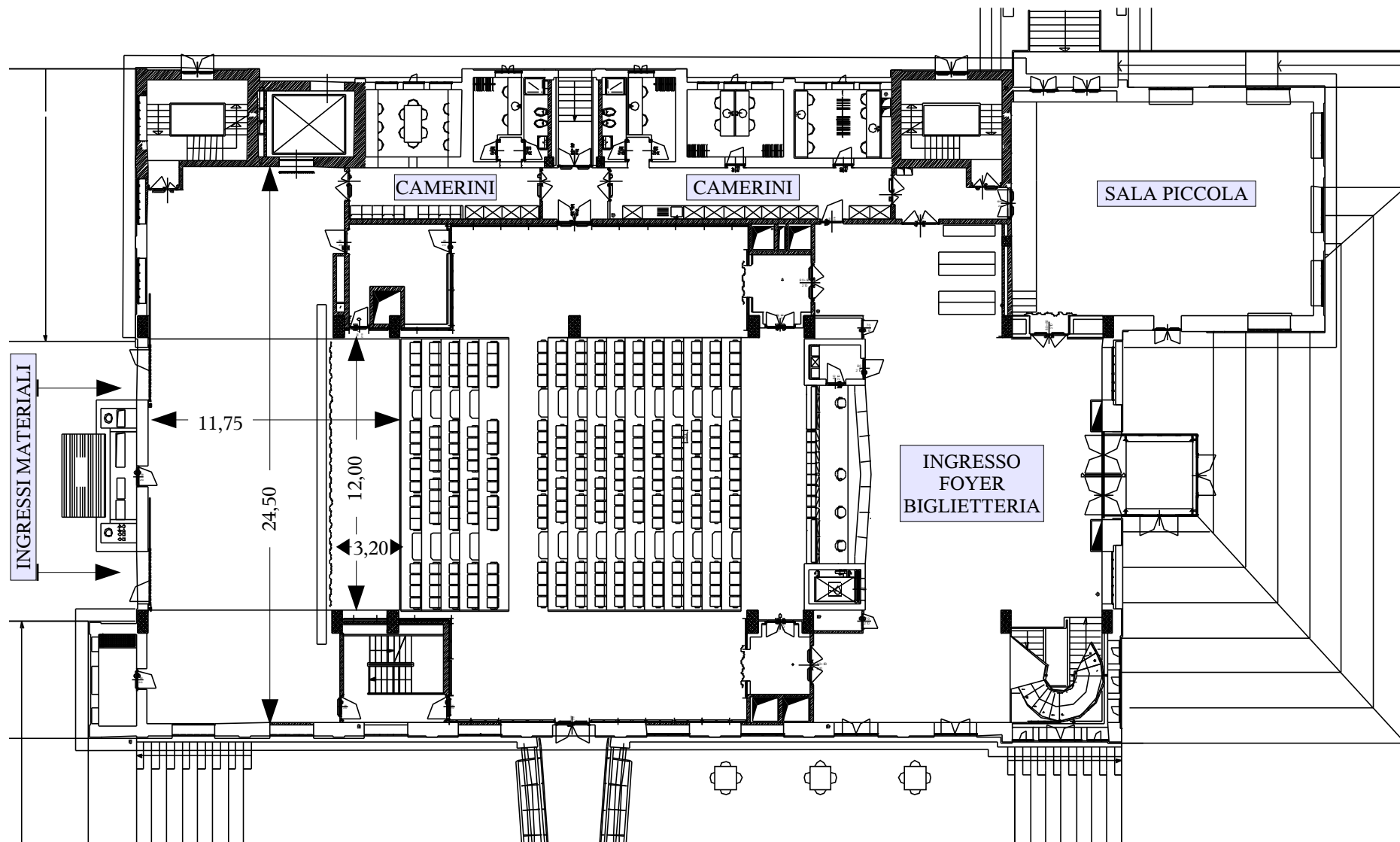
SCHEDE TECNICA DELLA CONFIGURAZIONE A 212 POSTI

ENTE GESTORE	FONDAZIONE TRG onlus	
INDIRIZZO	c.so Galileo Ferraris, 266 10134 Torino	
REFERENTE programmazione	011.19740284	
TELEFONO Servizio tecnico	011.19740213	
CELLULARE		
E-MAIL tecnica	serviziotecnico@fondazionetrg.it	
PALCO		
LARGHEZZA TOTALE	24,50 mt	Profondità utile da dietro il sipario al fondale: 7,40 mt
PROFONDITA' TOTALE	17,25 mt	
ALTEZZA DEL PALCO DALLA SALA	Palco sul piano della prima fila di posti	
BOCCASCENA		
LARGHEZZA TOTALE	12,00 mt	
ALTEZZA	5,50 mt	
PROFONDITA' PROSCENIO	8,70 mt	
GRATICCIO	Altezza da palco: 10,50 mt	graticcio non è accessibile dall'alto. Sono presenti tiri fissi motorizzati: 5 tiri per le scene e 4 americane per le luci.
CABINA REGIA	si, posta in alto in fondo sala	
ARREDI PALCO	quinte e fondali neri	
CAMERINI	4 camerini per 15 persone	
INGRESSI MATERIALI	comodo da fondo palco	
DISPONIBILITA' PERSONALE TECNICO	da concordare	
PASSAGGIO PALCO-SALA	ai due lati del boccascena	
PARCHEGGIO AUTOMEZZI		
ATTACCHI ELETTRICI	380V - 32 A e 63 A	
TIPO DI ATTACCO	CEE 5 poli	
POSIZIONE ATTACCHI ELETTRICI PER COMPAGNIE	al proscenio a DX - fondo palco a SX - e altri 4 punti sul palco	
NUMERO RIMANDI ELETTRICI	160	In sala ci sono 2 ponti luci e due americane per fari.
TIPO DI PRESA DEI RIMANDI	CEE 16/32 A 220 V	
DISPONIBILITA' DI MATERIALI LUCI	120 dimmer da 2 e 5 KW	Segnale di pilotaggio dei dimmer: DMX 512. Connettore del segnale DMX: XLR a 5 pin
DISPONIBILITA' DI MATERIALI AUDIO	amplificatori e altoparlanti per la sala, linee per segnali tra palco e regia	
STRUTTURA DELLA SALA	gradinata frontale	
N^ POSTI IN SALA	212	
DISPOSIZIONE POSTI	gradinata	
VISUALE DEL PALCO	ottima	
SICUREZZA DEL LOCALE	Buona	
SICUREZZA DEGLI IMPIANTI	ottima	
OSCURAMENTO DEL LOCALE	buono	

NOTE.

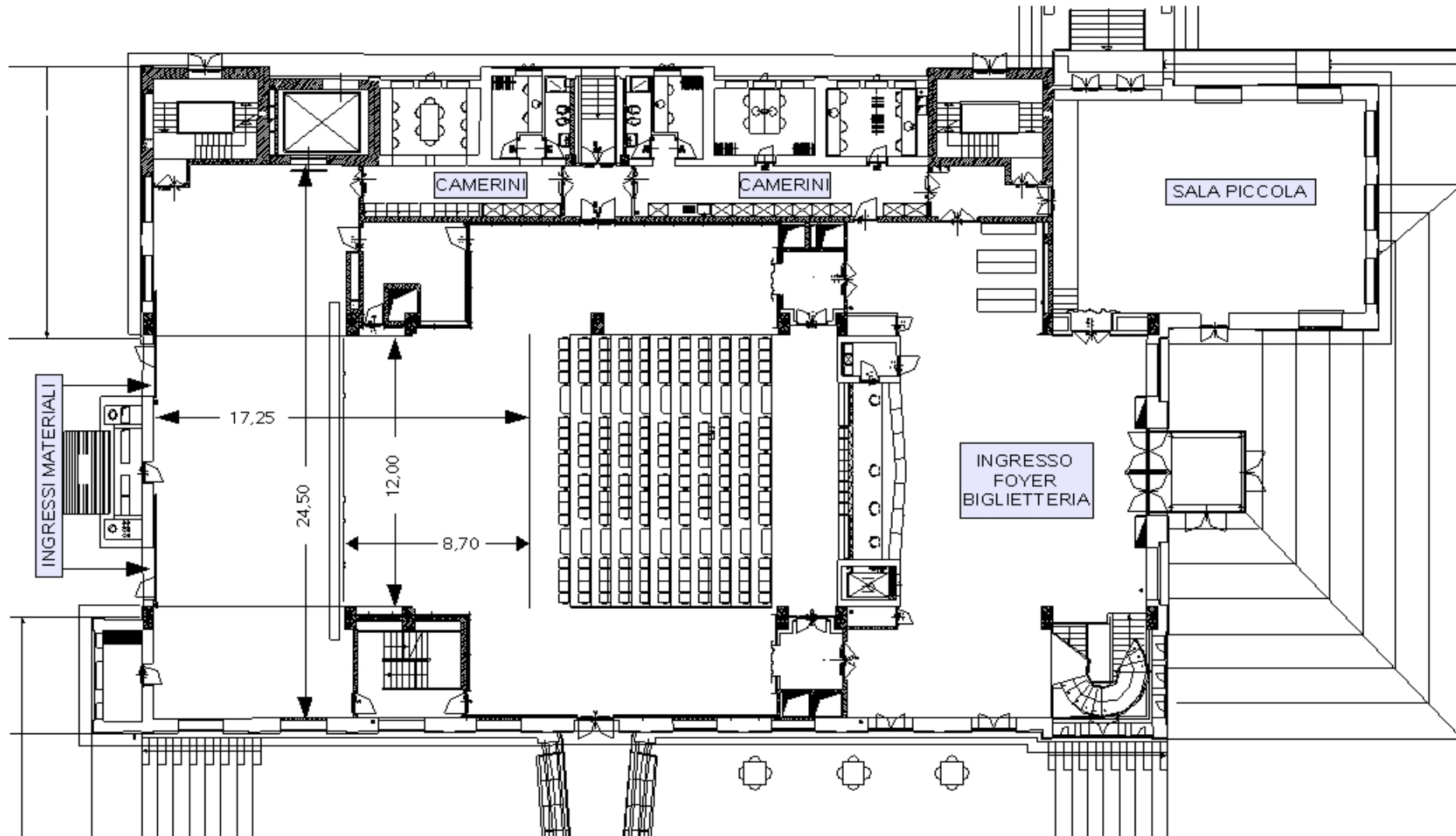
CASA DEL TEATRO RAGAZZI E GIOVANI
C. Galileo Ferraris 266 – 10134 Torino

Pianta della sala e del palco
Configurazione a 296 posti



CASA DEL TEATRO RAGAZZI E GIOVANI
C. Galileo Ferraris 266 C – 10134 Torino

Pianta della sala e del palco
Configurazione a 212 posti



CASA DEL TEATRO RAGAZZI E GIOVANI

C. Galileo Ferraris 266 – 10134 Torino

Pianta dei tiri di palcoscenico

